

基準点一覧表

点名	X座標	Y座標
T.1	1000.000	1000.000
T.2	1020.404	1013.810
T.3	1069.331	1024.729
T.4	1109.967	1037.009
T.5	1137.343	1034.519
T.6	1173.848	1033.530

中心線一覧表

点名	X座標	Y座標
BP	1005.362	1002.878
BP+10.00	1013.765	1008.299
IP1	1016.517	1010.075
NO1	1022.540	1013.065
IP2	1027.857	1015.705
NO1+10.00	1031.695	1017.040
IP3	1033.394	1017.530
IP4	1035.555	1017.381
NO2	1041.379	1018.932
NO2+10.00	1051.042	1021.505
NO3	1060.705	1024.078
IP5	1066.357	1025.582
NO3+10.00	1070.376	1026.623
NO4	1080.056	1029.131
IP6	1083.257	1029.960
NO4+10.00	1089.800	1031.371
NO5	1099.575	1033.479
IP7	1100.548	1033.688
NO5+10.00	1109.432	1035.159
IP8	1111.524	1035.505
NO6	1119.400	1035.746
NO6+10.00	1129.395	1036.052
IP9	1134.126	1036.197
NO7	1139.391	1036.049
NO7+10.00	1149.387	1035.769
NO8	1159.383	1035.488
NO8+10.00	1169.379	1035.208
NO9	1179.375	1034.927
IP10	1181.196	1034.876
NO9+10.00	1189.004	1037.311
EP	1194.949	1039.164

境界点一覧表

点名	X座標	Y座標
K01	1002.456	1005.800
K02	1003.332	1005.098
K03	1007.755	1000.260
K04	1009.120	1003.740
K05	1013.484	1011.269
K06	1014.756	1011.968
K07	1025.065	1016.769
K08	1026.811	1017.440
K16	1065.836	1027.513
K17	1082.795	1031.907
K18	1089.865	1033.432
K19	1084.850	1032.351
K20	1100.132	1035.645
K21	1111.298	1037.738
K25	1083.018	1030.936
K28	1134.145	1038.197
K29	1134.795	1038.188
K31	1155.660	1037.611
K33	1180.621	1036.384
K34	1193.003	1040.115
K35	1197.236	1042.872
K36	1197.454	1041.927
K52	1066.011	1026.835

計算点一覧表

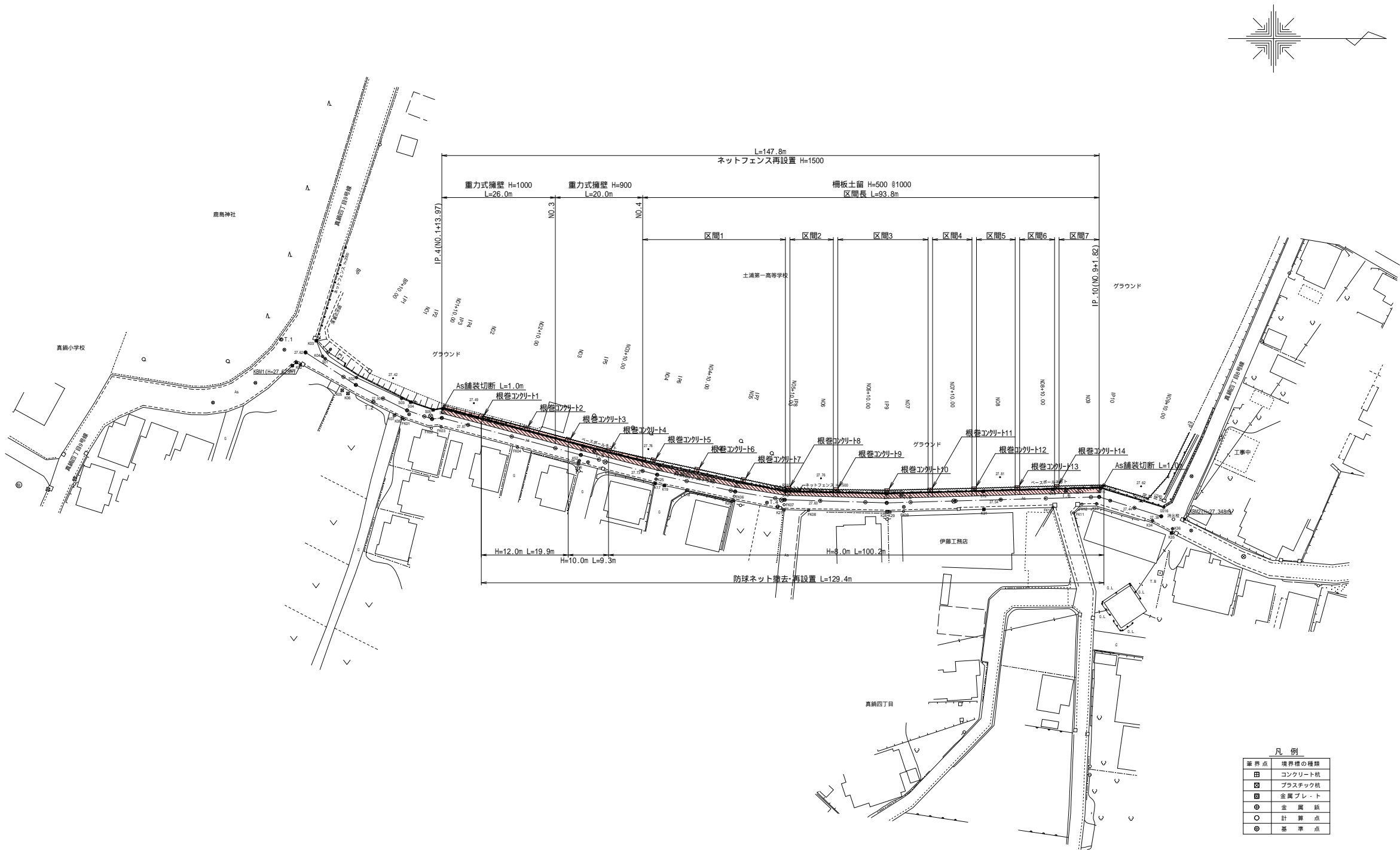
点名	X座標	Y座標
FK01	1027.224	1017.721
FK02	1033.235	1019.675
FK03	1035.416	1019.414
FK04	1052.298	1023.909
FK06	1100.330	1034.716
FK07	1111.391	1036.593
FK08	1116.830	1037.849
FK09	1137.834	1038.102
FK10	1170.974	1037.169
FK11	1175.517	1038.428
FK12	1177.383	1036.477
FS10	1111.719	1033.510

セットバック点一覧表

点名	X座標	Y座標
S01	1009.713	1004.268
S02	1016.653	1008.439
S03	1026.630	1013.085
S04	1028.678	1013.873
S05	1033.619	1015.591
S06	1035.703	1015.351
S07	1066.865	1023.648
S08	1083.719	1028.014
S09	1100.922	1031.723
S10	1111.709	1033.745
S11	1134.129	1034.196
S12	1155.547	1033.613
S13	1170.861	1033.170
GS14	1176.772	1033.002
GS15	1181.577	1032.988
GS16	1195.523	1037.221

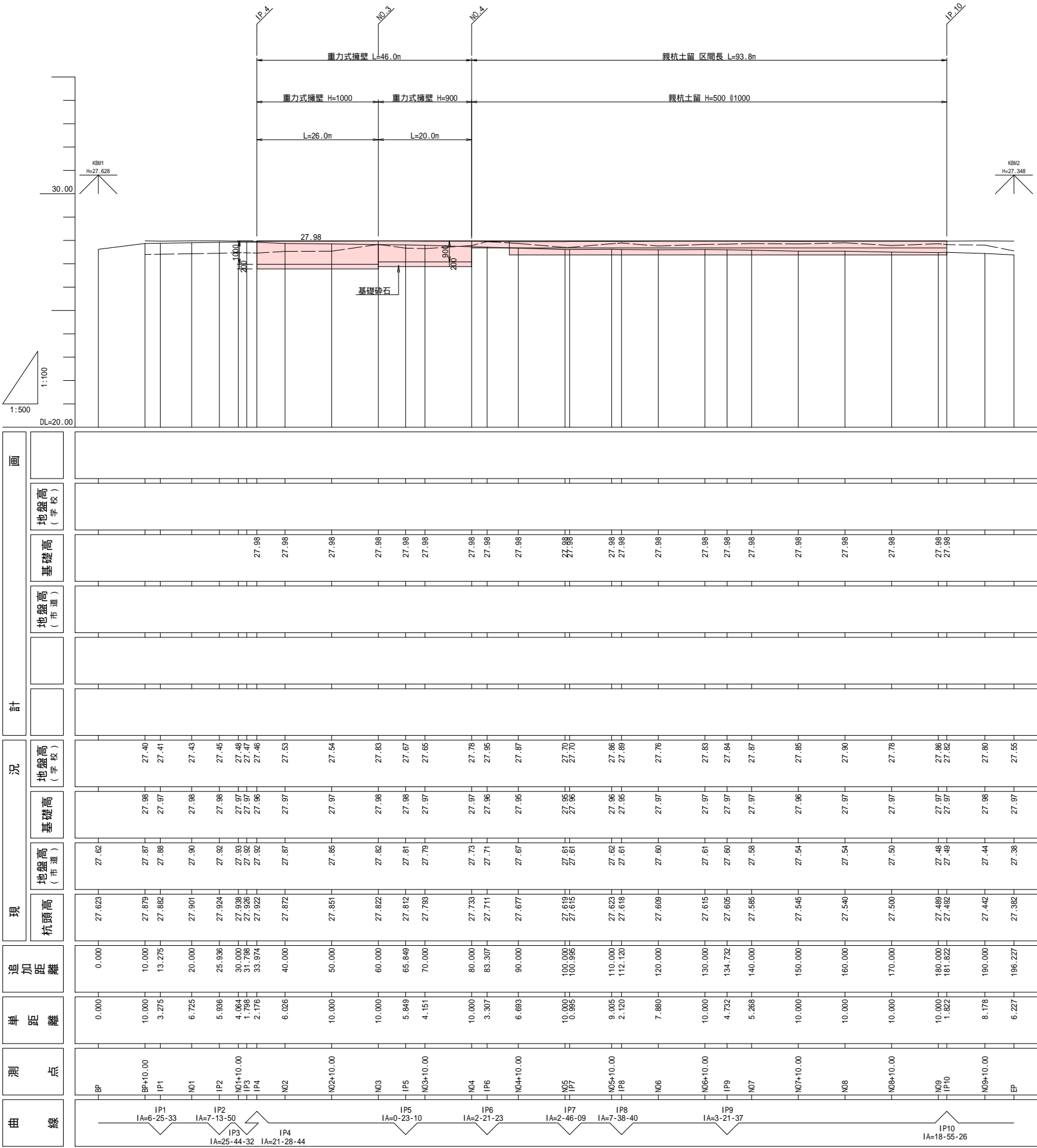
GS14、GS15、GS16の座標値は、セットバック図を基に座標化したものである。

土 浦 市 真 鍋



凡 例	
境界点	境界線の種類
田	コンクリート杭
田	プラスチック杭
田	金属プレート
田	金 属 杭
○	計 算 点
◎	基 準 点

任意座標系	
施工年度	令和7年度
工事名	土浦第一高等学校東側フェンス改修工事
路線名	
工事箇所	土浦市真鍋4-2-2
図面種別	平面図
縮 尺	1/500
図面番号	全 11 葉の内 1 号 (1/1)
内容表示	-

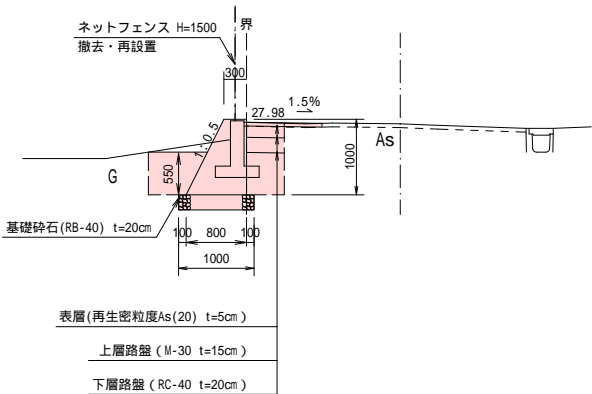


曲線	測点	単距離	追加距離	現況			計画			画面
				杭頭高	地盤高 (市道)	基礎高	地盤高 (学校)	基礎高	地盤高 (学校)	
— IP1 IA=6-25-33	BP	0.000	0.000	27.623	27.62					
	BP+10.00	10.000	10.000	27.879	27.87	27.98	27.40			
— IP2 IA=7-13-50	IP1	3.275	13.275	27.882	27.88	27.97	27.41			
	N01	6.725	20.000	27.901	27.90	27.98	27.43			
— IP3 IA=25-44-32	IP2	5.936	25.936	27.924	27.92	27.98	27.45			
	N01+10.00	4.064	30.000	27.938	27.93	27.97	27.48			
— IP4 IA=21-28-44	IP3	1.798	31.798	27.926	27.92	27.97	27.47			
	IP4	2.176	33.974	27.922	27.92	27.98	27.46			
	N02	6.026	40.000	27.872	27.87	27.97	27.53			
	N02+10.00	10.000	50.000	27.851	27.85	27.97	27.54			
	N03	10.000	60.000	27.822	27.82	27.98	27.83			
	IP5	5.849	65.849	27.812	27.81	27.98	27.67			
	N03+10.00	4.151	70.000	27.793	27.79	27.97	27.65			
	IP6	10.000	80.000	27.733	27.73	27.97	27.78			
	IP6	3.307	83.307	27.711	27.71	27.96	27.96			
	N04+10.00	6.693	90.000	27.677	27.67	27.96	27.87			
	IP7	10.000	100.000	27.619	27.61	27.95	27.70			
	IP7	0.995	100.995	27.615	27.61	27.96	27.70			
	N05+10.00	9.005	110.000	27.623	27.62	27.98	27.86			
	IP8	2.120	112.120	27.618	27.61	27.95	27.98			
	N06	7.880	120.000	27.609	27.60	27.97	27.76			
	N06+10.00	10.000	130.000	27.615	27.61	27.97	27.83			
	IP9	4.732	134.732	27.605	27.60	27.97	27.84			
	N07	5.268	140.000	27.585	27.58	27.97	27.87			
	N07+10.00	10.000	150.000	27.545	27.54	27.96	27.85			
	N08	10.000	160.000	27.540	27.54	27.97	27.90			
	N08+10.00	10.000	170.000	27.500	27.50	27.97	27.78			
	N09	10.000	180.000	27.489	27.48	27.97	27.86			
	IP10	1.822	181.822	27.492	27.48	27.97	27.82			
	N09+10.00	8.178	190.000	27.442	27.44	27.98	27.80			
	EP	6.227	196.227	27.382	27.38	27.97	27.55			

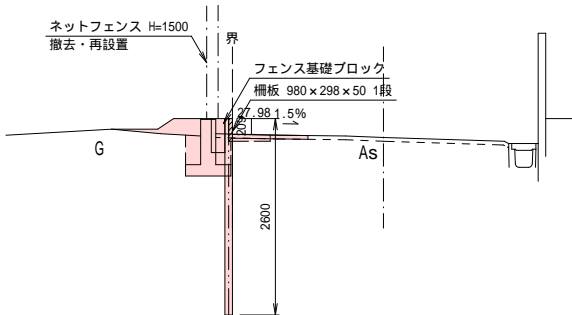
施工年度	令和7年度
工事名	土浦第一高等学校東側フェンス改修工事
路線名	
工事箇所	土浦市真鍋4-2-2
図面種別	縦断面図
縮尺	V=1/100 H=1/500
図面番号	全11葉の内2号(1/1)
内容表示	～

S=1 : 50

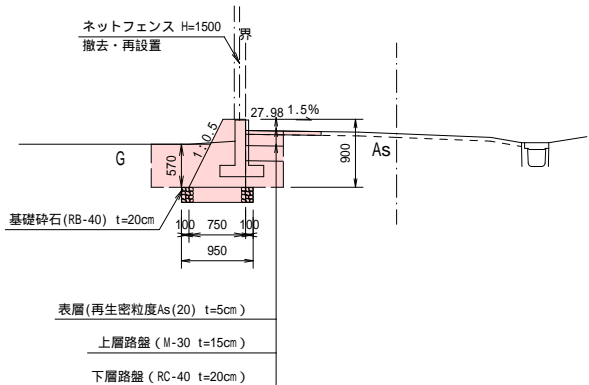
GH=27.92



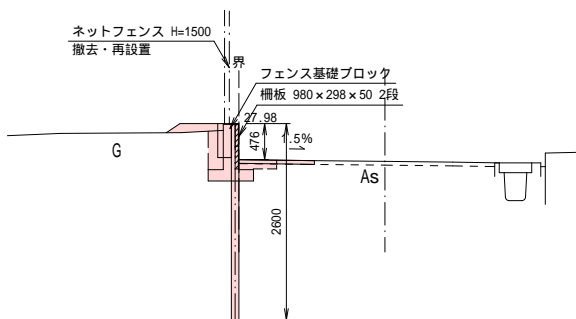
GH=27.73



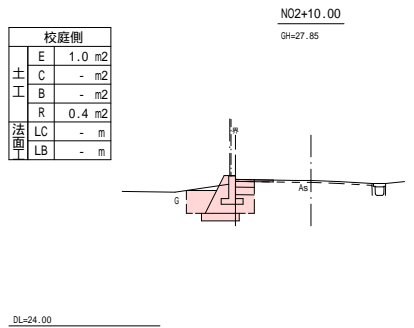
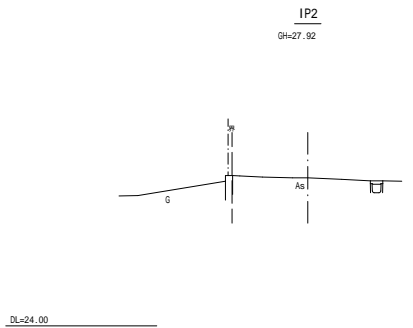
GH=27.79



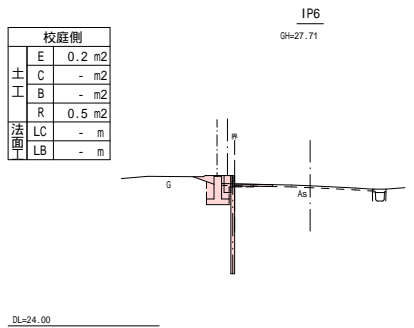
GH=27.48



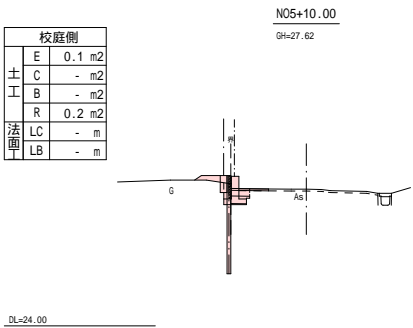
施工年度	令和7年度
工事名	土浦第一高等学校東側フェンス改修工事
路線名	
工事箇所	土浦市真鍋4-2-2
図面種別	標準横断面図
縮尺	-
図面番号	全11葉の内3号(1/1)
内容表示	-



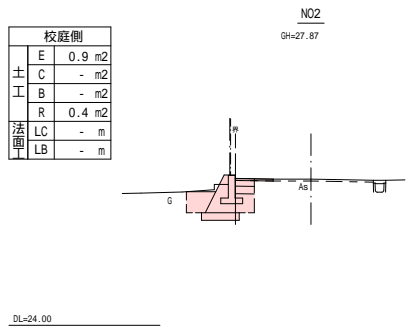
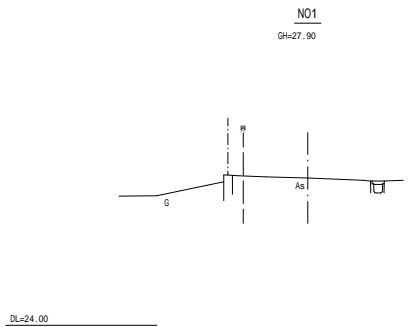
道路側	
E	0.4 m2
C	- m2
B	- m2
R	0.2 m2
LC	- m
LB	- m
上層路盤	
0.1 m2	
下層路盤	
0.1 m2	



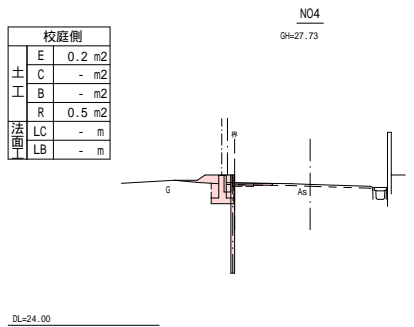
道路側	
E	- m2
C	- m2
B	- m2
R	- m2
LC	- m
LB	- m
上層路盤	
- m2	
下層路盤	
- m2	



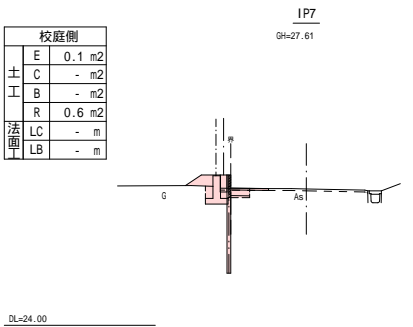
道路側	
E	0.1 m2
C	- m2
B	- m2
R	0.1 m2
LC	- m
LB	- m
上層路盤	
0.1 m2	
下層路盤	
0.1 m2	



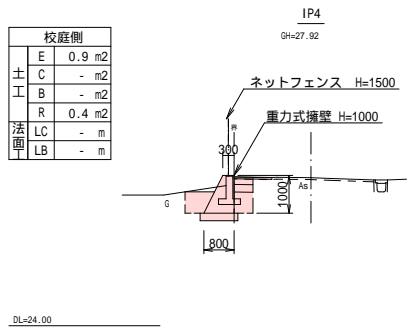
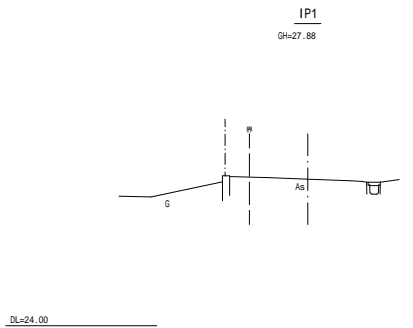
道路側	
E	0.4 m2
C	- m2
B	- m2
R	0.3 m2
LC	- m
LB	- m
上層路盤	
0.1 m2	
下層路盤	
0.1 m2	



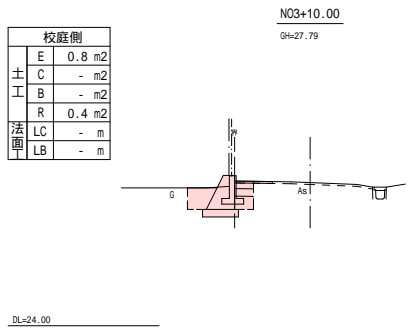
道路側	
E	- m2
C	- m2
B	- m2
R	- m2
LC	- m
LB	- m
上層路盤	
- m2	
下層路盤	
- m2	



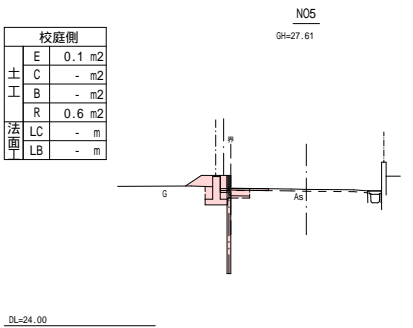
道路側	
E	- m2
C	- m2
B	- m2
R	- m2
LC	- m
LB	- m
上層路盤	
0.1 m2	
下層路盤	
- m2	



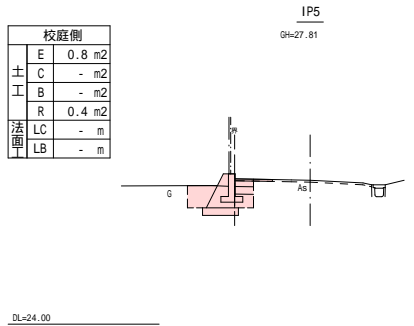
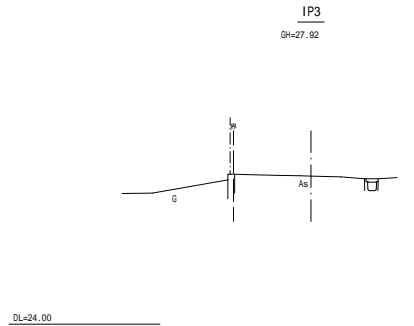
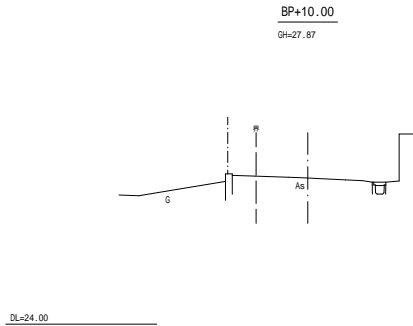
道路側	
E	0.5 m2
C	- m2
B	- m2
R	0.3 m2
LC	- m
LB	- m
上層路盤	
0.1 m2	
下層路盤	
0.1 m2	



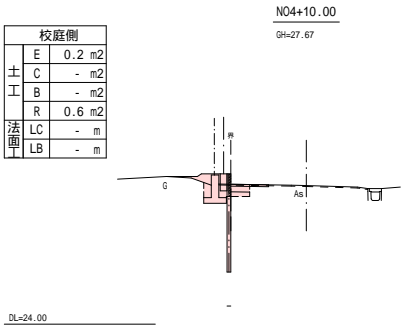
道路側	
E	0.3 m2
C	- m2
B	- m2
R	0.2 m2
LC	- m
LB	- m
上層路盤	
0.1 m2	
下層路盤	
0.1 m2	



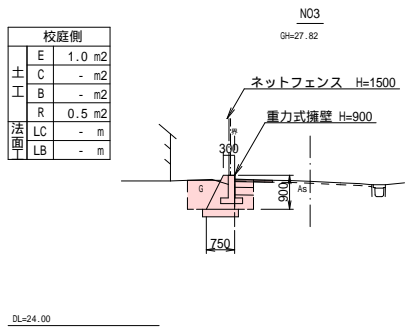
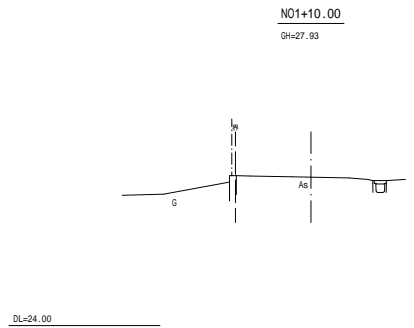
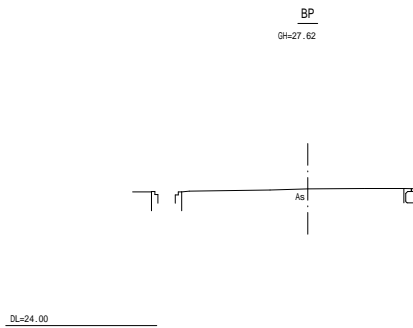
道路側	
E	- m2
C	- m2
B	- m2
R	- m2
LC	- m
LB	- m
上層路盤	
0.1 m2	
下層路盤	
- m2	



道路側	
E	0.3 m2
C	- m2
B	- m2
R	0.2 m2
LC	- m
LB	- m
上層路盤	
0.1 m2	
下層路盤	
0.1 m2	



道路側	
E	- m2
C	- m2
B	- m2
R	- m2
LC	- m
LB	- m
上層路盤	
0.1 m2	
下層路盤	
- m2	

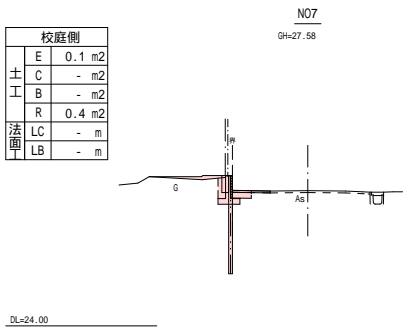


道路側	
E	0.4 m2
C	- m2
B	- m2
R	0.2 m2
LC	- m
LB	- m
上層路盤	
0.1 m2	
下層路盤	
0.1 m2	

凡例

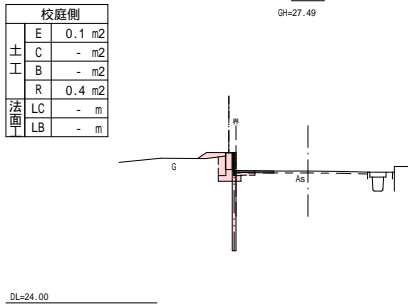
E:床掘り  
C:掘削  
B:盛土  
R:埋戻し  
LC:法面整形(切土部)  
LB:法面整形(盛土部)

施工年度	令和7年度
工事名	土浦第一高等学校東側フェンス改修工事
路線名	
工事箇所	土浦市真鍋4-2-2
図面種別	横断面図
縮尺	1/100
図面番号	全11葉の内4号(1/2)
内容表示	-



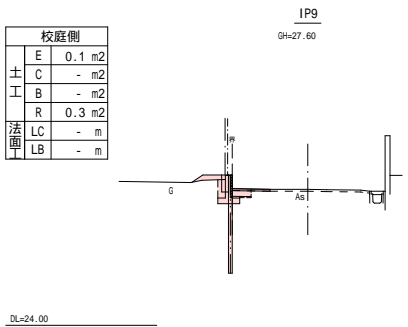
道路側		
E	0.1	m2
土	C	- m2
工	B	- m2
	R	- m2
法	LC	- m
面	LB	- m

上層路盤	0.1	m2
下層路盤	-	m2



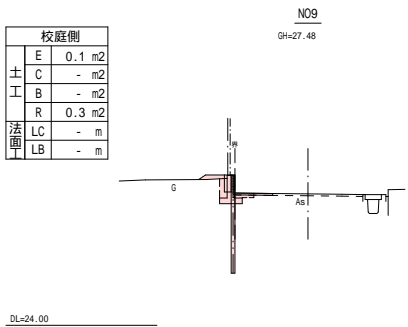
道路側		
E	0.1	m2
土	C	- m2
工	B	- m2
	R	0.01 m2
法	LC	- m
面	LB	- m

上層路盤	0.1	m2
下層路盤	-	m2



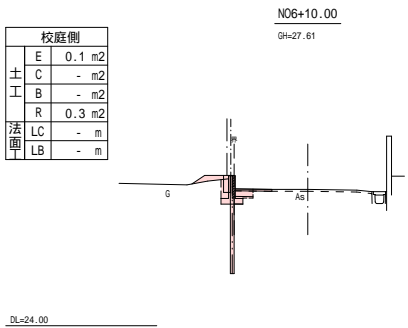
道路側		
E	0.1	m2
土	C	- m2
工	B	- m2
	R	= m2
法	LC	- m
面	LB	- m

上層路盤	0.1	m2
下層路盤	0.1	m2



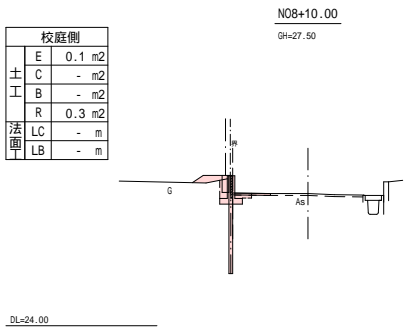
道路側		
E	0.1	m2
土	C	- m2
工	B	- m2
	R	- m2
法	LC	- m
面	LB	- m

上層路盤	0.1	m2
下層路盤	-	m2



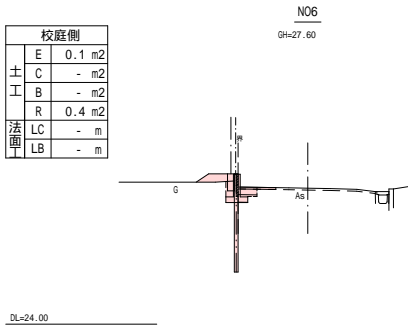
道路側		
E	0.1	m2
土	C	- m2
工	B	- m2
	R	0.1 m2
法	LC	- m
面	LB	- m

上層路盤	0.1	m2
下層路盤	0.1	m2



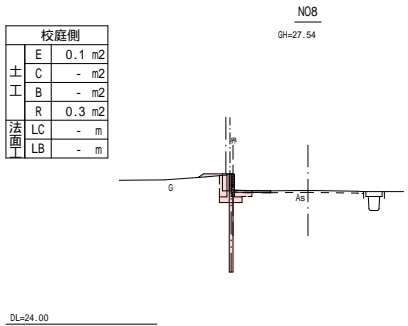
道路側		
E	0.1	m2
土	C	- m2
工	B	- m2
	R	- m2
法	LC	- m
面	LB	- m

上層路盤	0.1	m2
下層路盤	-	m2



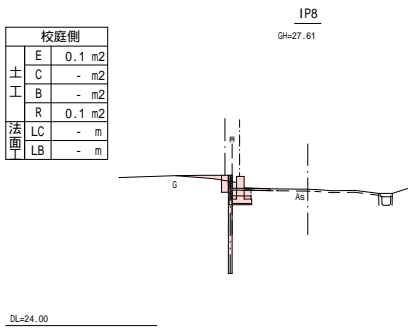
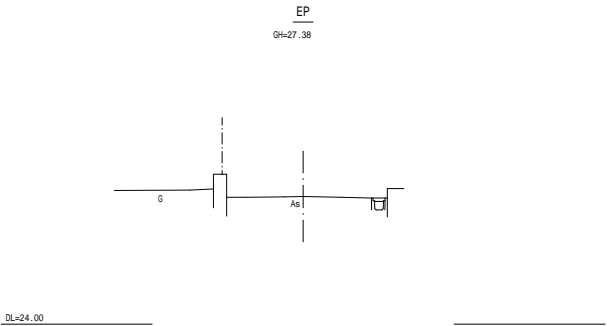
道路側		
E	0.1	m2
土	C	- m2
工	B	- m2
	R	0.1 m2
法	LC	- m
面	LB	- m

上層路盤	0.1	m2
下層路盤	0.1	m2



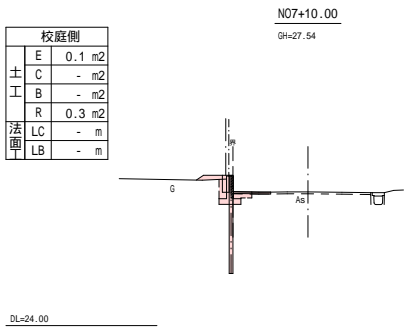
道路側		
E	0.1	m2
土	C	- m2
工	B	- m2
	R	- m2
法	LC	- m
面	LB	- m

上層路盤	0.1	m2
下層路盤	-	m2



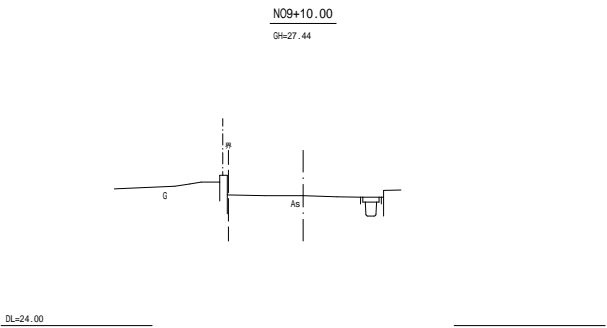
道路側		
E	0.1	m2
土	C	- m2
工	B	- m2
	R	0.1 m2
法	LC	- m
面	LB	- m

上層路盤	0.1	m2
下層路盤	0.1	m2



道路側		
E	0.1	m2
土	C	- m2
工	B	- m2
	R	- m2
法	LC	- m
面	LB	- m

上層路盤	0.1	m2
下層路盤	-	m2



凡 例

E:床掘り  
C:掘削  
B:盛土  
R:埋戻し  
LC:法面整形(切土部)  
LB:法面整形(盛土部)

施工年度	令和7年度
工 事 名	土浦第一高等学校東側フェンス改修工事
路 線 名	
工事箇所	土浦市真鍋4-2-2
図面種別	横断図
縮 尺	1/100
図面番号	全 11 葉の内 5 号 ( 2 / 2 )
内容表示	-

S=1 : 20

平面图

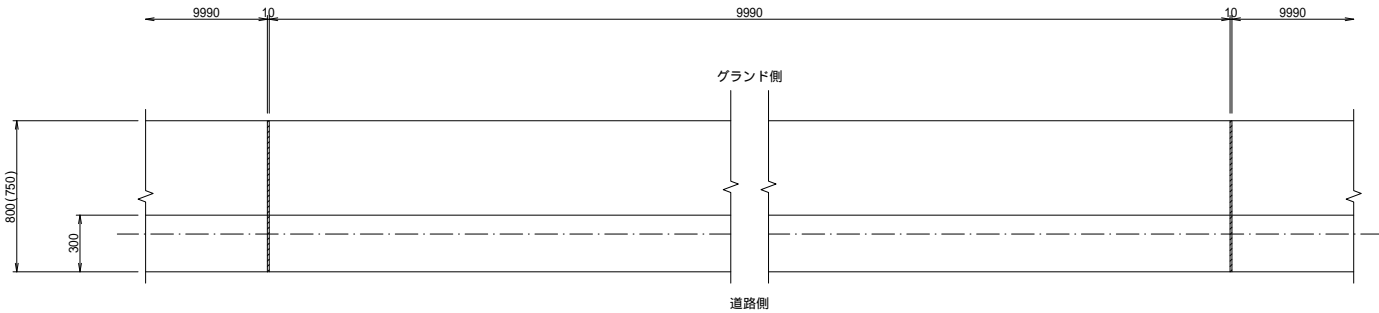


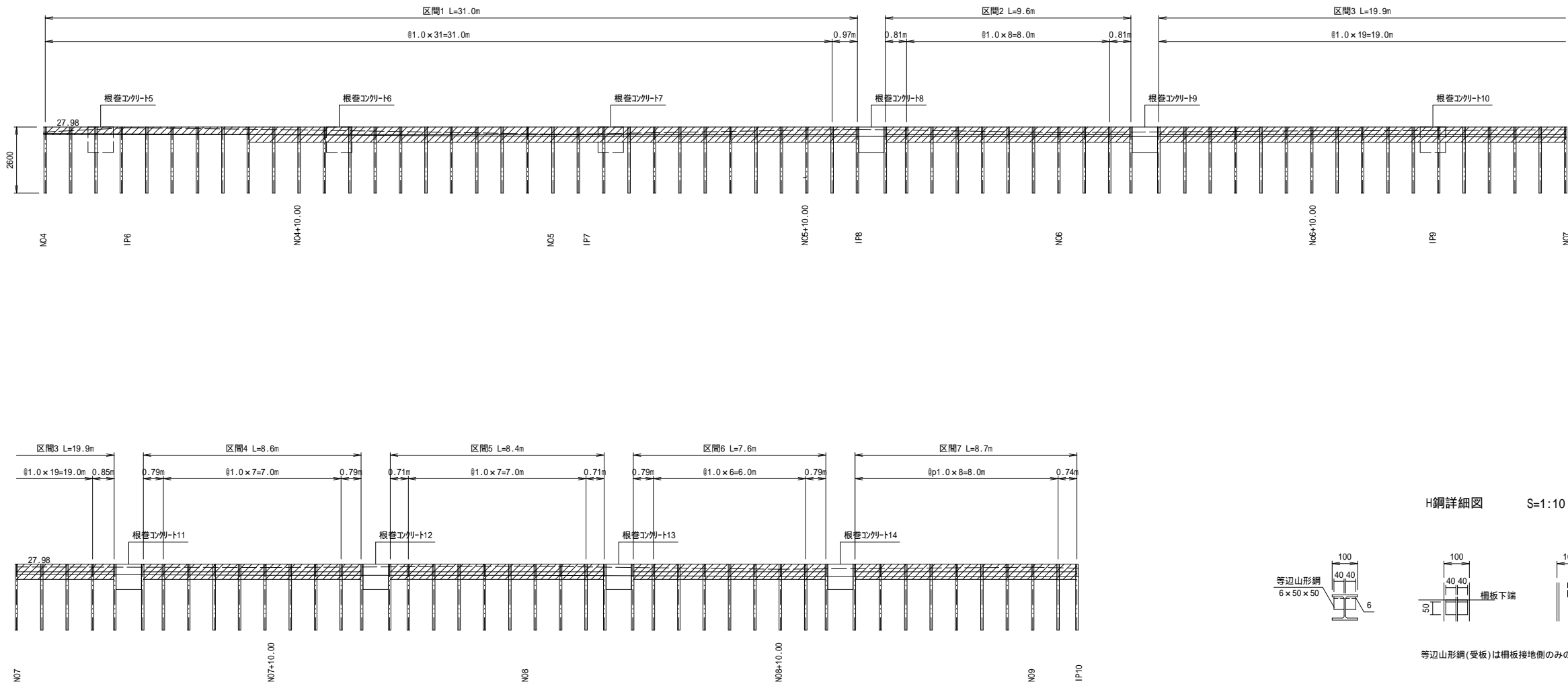
Figure 10-10 shows two sectional views of a wall assembly. The left view shows a wall with a vertical joint at the left edge, with dimensions 100000, 9990, and 10. The right view shows a wall with a vertical joint at the right edge, with dimensions 100000, 9990, and 10. Both views show a cross-section of a wall with a vertical joint and a horizontal joint at the base. The wall is labeled "目地材取付(発泡材 t=10mm)".

( )内はH=900の寸法を示す。  
伸縮目地間隔は10m以下とする。

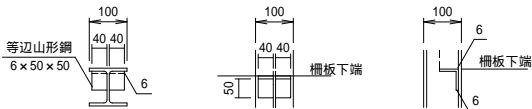
施工年度	令和7年度
工事名	土浦第一高等学校東側フェンス改修工事
路線名	
工事箇所	土浦市真鍋4-2-2
図面種別	重立式擁壁及びネットフェンス 標準構造図
縮尺	1/20
図面番号	全11葉の内6号(1/1)
内容表示	～

土留工展開図

縮尺 縦1:100 横1:100



H鋼詳細図 S=1:10



等辺山形鋼(受板)は柵板接地側のみの配置とする。

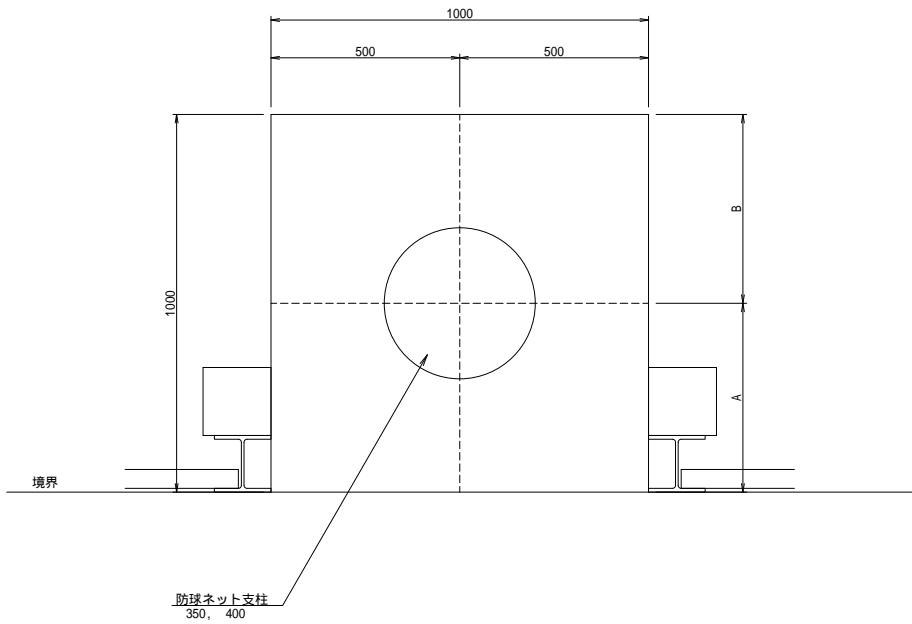
区 間	種 別	規格・寸法	単位	数量
1	鉄杭+鋼	H-100×100 L=2.6m	本	33
	コンクリート柵板	980×298×50	枚	56
2	鉄杭+鋼	H-100×100 L=2.6m	本	11
	コンクリート柵板	980×298×50	枚	20
3	鉄杭+鋼	H-100×100 L=2.6m	本	21
	コンクリート柵板	980×298×50	枚	40
4	鉄杭+鋼	H-100×100 L=2.6m	本	10
	コンクリート柵板	980×298×50	枚	18
5	鉄杭+鋼	H-100×100 L=2.6m	本	10
	コンクリート柵板	980×298×50	枚	18
6	鉄杭+鋼	H-100×100 L=2.6m	本	9
	コンクリート柵板	980×298×50	枚	16
7	鉄杭+鋼	H-100×100 L=2.6m	本	10
	コンクリート柵板	980×298×50	枚	18
合計	鉄杭+鋼	H-100×100 L=2.6m	本	104
	コンクリート柵板	980×298×50	枚	186

施工年度	令和7年度
工 事 名	土浦第一高等学校東側フェンス改修工事
路 線 名	
工事箇所	土浦市真鍋4-2-2
図面種別	土留工展開図
縮 尺	1/100
図面番号	全 11 葉の内 7 号 ( 1 / 1 )
内容表示	～

根巻コンクリート詳細図

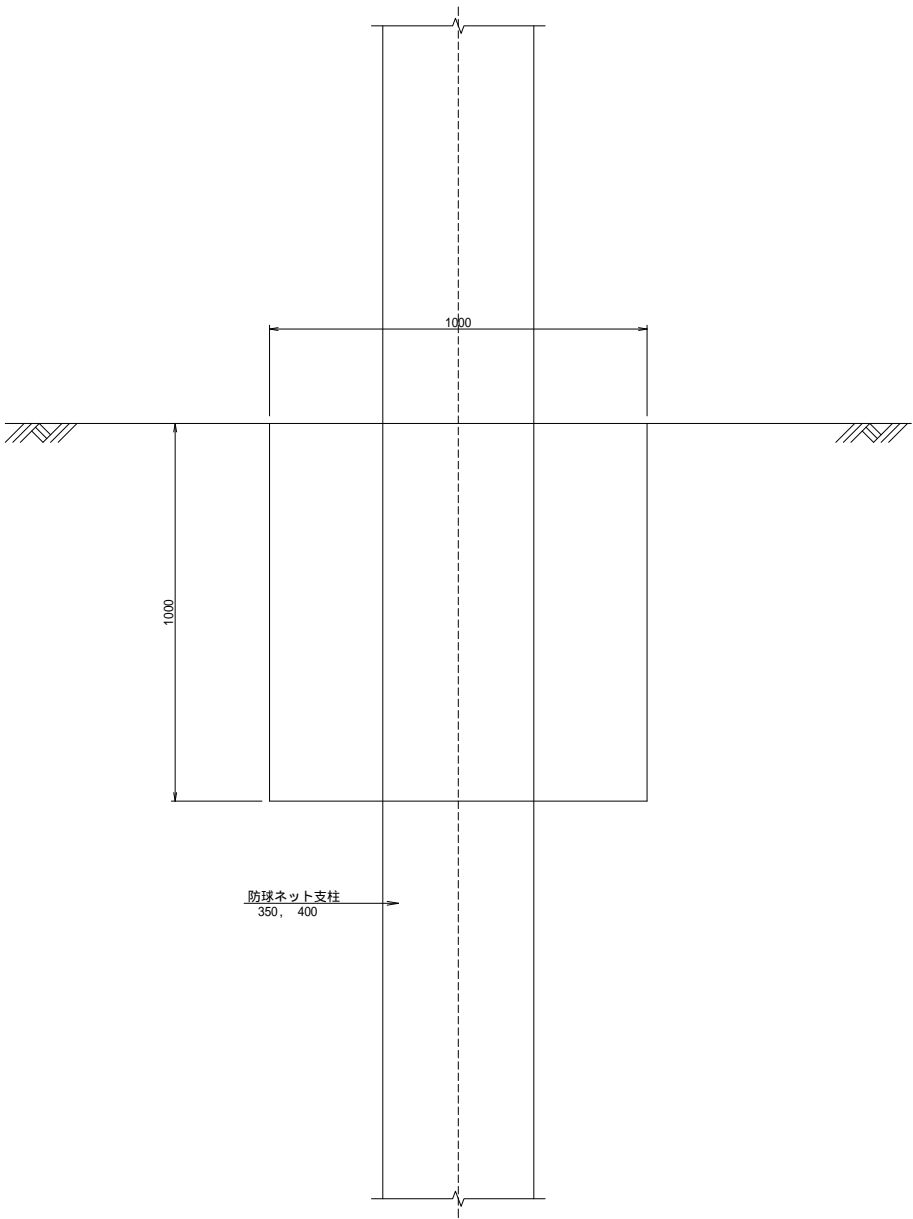
S=1:10

平面図



根巻コンクリート番号	支柱径	A	B
1	400	461	539
2	400	565	435
3	400	562	438
4	350	491	509
5	350	500	500
6	350	500	500
7	350	500	500
8	350	322	678
9	350	409	591
10	350	489	511
11	350	576	424
12	350	518	482
13	350	506	494
14	350	486	514

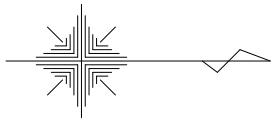
断面図



場所により、割れ防止対策として  
メッシュ筋を用いた施工が望ましい。

施工年度	令和7年度
工事名	土浦第一高等学校東側フェンス改修工事
路線名	
工事箇所	土浦市真鍋4-2-2
図面種別	根巻コンクリート詳細図
縮尺	1/10
図面番号	全11葉の内8号(1/1)
内容表示	～

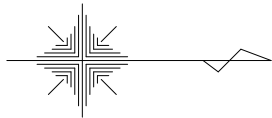




任意座標系

施工年度	令和7年度
工事名	土浦第一高等学校東側フェンス改修工事
路線名	
工事箇所	土浦市真鍋4-2-2
図面種別	仮設平面図
縮尺	1/500
図面番号	全11葉の内9号(1/1)
内容表示	-

土 浦 市 真 鍋



基準点一覧表

点 名	X 座 標	Y 座 標
T.1	1000.000	1000.000
T.2	1020.404	1013.810
T.3	1069.331	1024.729
T.4	1109.967	1037.009
T.5	1137.343	1034.519
T.6	1173.848	1033.530

中心線一覧表

点 名	X 座 標	Y 座 標
BP	1005.362	1002.878
BP+10.00	1013.765	1008.299
IP1	1016.517	1010.075
N01	1022.540	1013.065
IP2	1027.857	1015.705
N01+10.00	1031.695	1017.040
IP3	1033.394	1017.530
IP4	1035.555	1017.381
N02	1041.379	1018.932
N02+10.00	1051.042	1021.505
N03	1060.705	1024.078
IP5	1066.357	1025.582
N03+10.00	1070.376	1026.623
N04	1080.056	1029.131
IP6	1083.257	1029.960
N04+10.00	1089.800	1031.371
N05	1099.575	1033.479
IP7	1100.548	1033.688
N05+10.00	1109.432	1035.159
IP8	1111.524	1035.505
N06	1119.400	1035.746
N06+10.00	1129.395	1036.052
IP9	1134.126	1036.197
N07	1139.391	1036.049
N07+10.00	1149.387	1035.769
N08	1159.383	1035.488
N08+10.00	1169.379	1035.208
N09	1179.375	1034.927
IP10	1181.196	1034.876
N09+10.00	1189.004	1037.311
EP	1194.949	1039.164

境界点一覧表

点 名	X 座 標	Y 座 標
K01	1002.456	1005.800
K02	1003.332	1005.098
K03	1007.755	1000.260
K04	1009.120	1003.740
K05	1013.484	1011.269
K06	1014.756	1011.968
K07	1025.069	1016.769
K08	1026.811	1017.440
K16	1065.836	1027.513
K17	1082.795	1031.907
K18	1089.865	1033.432
K19	1084.850	1032.351
K20	1100.132	1035.645
K21	1111.298	1037.738
K25	1083.018	1030.936
K28	1134.145	1038.197
K29	1134.795	1038.188
K31	1155.660	1037.611
K33	1180.621	1036.384
K34	1193.003	1040.115
K35	1197.236	1042.872
K36	1197.454	1041.927
K52	1066.011	1026.835

計算点一覧表

点 名	X 座 標	Y 座 標
FK01	1027.224	1017.721
FK02	1033.235	1019.675
FK03	1035.416	1019.414
FK04	1052.298	1023.909
FK06	1100.330	1034.716
FK07	1111.391	1036.593
FK08	1116.830	1037.849
FK09	1137.834	1038.102
FK10	1170.974	1037.169
FK11	1175.517	1038.428
FK12	1177.383	1036.477
FS10	1111.719	1033.510

セットバック点一覧表

点 名	X 座 標	Y 座 標
S01	1009.713	1004.268
S02	1016.653	1008.439
S03	1026.630	1013.085
S04	1028.678	1013.873
S05	1033.619	1015.591
S06	1035.703	1015.351
S07	1060.865	1023.648
S08	1083.719	1028.014
S09	1100.922	1031.723
S10	1111.709	1033.745
S11	1134.129	1034.196
S12	1155.547	1033.613
S13	1170.861	1033.170
GS14	1176.772	1033.002
GS15	1181.577	1032.988
GS16	1195.523	1037.221

GS14、GS15、GS16の座標値は、セットバック図を基に座標化したものである。

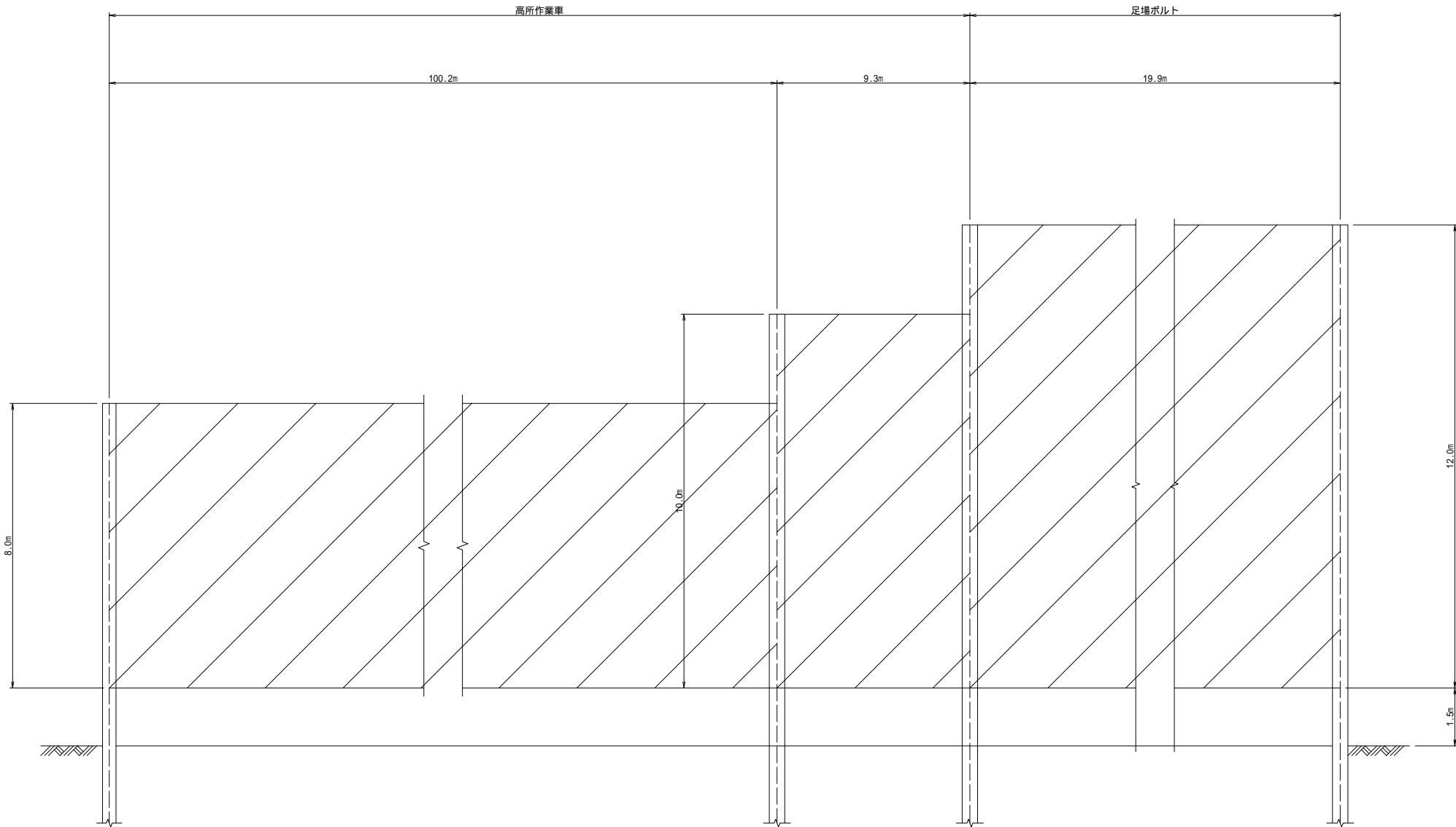


凡 例	
境界点	境界線の種類
田	コンクリート杭
田	プラスチック杭
田	金属プレート
田	金 属 杭
○	計 算 点
田	基 準 点

任意座標系	
施工年度	令和7年度
工 事 名	土浦第一高等学校東側フェンス改修工事
路 線 名	
工事箇所	土浦市真鍋4-2-2
図面種別	撤去平面図
縮 尺	1/500
図面番号	全 11 葉の内 10 号 (1/1)
内容表示	-

(参考)防球ネット撤去図

S=1:50



施工年度	令和7年度
工事名	土浦第一高等学校東側フェンス改修工事
路線名	
工事箇所	土浦市真鍋4-2-2
図面種別	(参考)防球ネット撤去図
縮尺	1/10
図面番号	全11葉の内11号(1/1)
内容表示	-